

Maatilalla villasukka

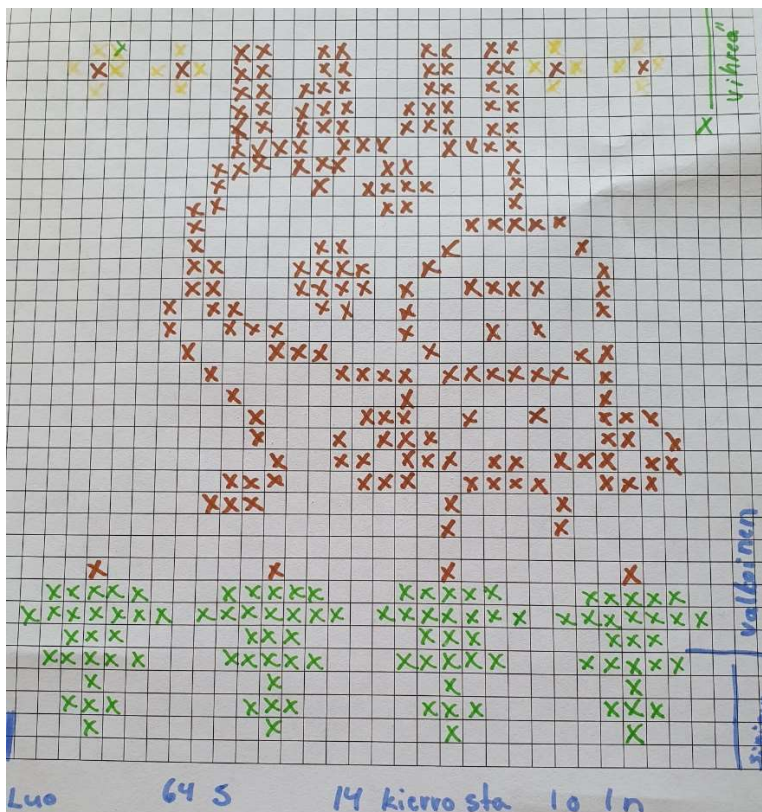
Koko on aikuisen jalkaan sopiva



Ohje:

Luo 64 silmukkaa siniharmaalla ja neulo 14 kerrosta 1 oikein kiertäen ja 1 nurin. Väri kuvaa taivasta ja vettä.

Neulo 1 kerros oikein ja ota nyt mukaan metsänvihreä ja aloita metsä, pohjaväriinä saa olla sama harmaa vielä viiden kerroksen ajan.



Vaihda pohjaväriksi vaalea ja neulo kuvio loppuun ja aloita haluamasi rotuinen lehmä.

Huomaa, että lehmä seisoo vihreällä niityllä, jossa on keltaisia voikukkia.

Sitten tullaan kyntöpellolle, eli neulo ruskealla 2 oikein, 2 nurin ja joka kuudes kerros kokonaan nurin.

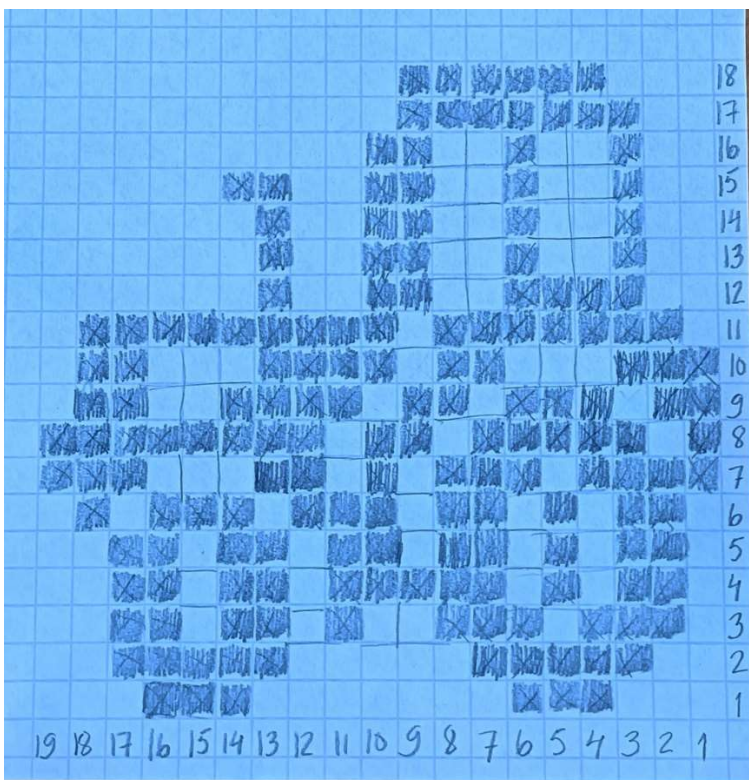
Vaihda siniharmaa lanka ja neulo kantapää haluamallasi tavalla, tässä on tehty ns. joustava kantapää eli aina oikeaa.

Kantapään jälkeen 8 kierrosta sinisellä langalla.

Ota nyt kaveriksi vaalea lanka ja neulo 3 kerrosta vuorotellen vaaleaa ja sinistä kuten kuvassa näkyy.

Neulo yksi kerros vaalealla ja aloita haluamasi värinen traktori, kuvassa sininen New Holland.

Sukan pohja : sininen ja valkoinen silmukka vuorottelevat.



Neulo 1 kerros vaalealla ja ota vihreä lanka ja neulo vuorotellen vaalealla ja vihreällä 3 kerrosta kuten kuvassa, sitten yksi kerros vihreällä.

Sitten näkyy keltaisena tuleentuva viljapelto, eli keltainen lanka ja pohjaväri vihreällä.



Neulo vielä yksi kerros vihreällä ja vaihda siniharmaa lanka ja neulo haluamasi pituus ja kavenna haluamallasi tavalla.

Sukan terä pohjasta

ja päällyspuolelta.

