

# Investoinneilla tulosta

Maatilan investointi- ja  
SPV-päivä 7.11.2023

Veikko Jokitalo,  
Puistolantila



# Taustaa, mikä on investointi? Miksi investoidaan?



- Investoinnin tarkoituksena on yleensä tuotannon aloittaminen tai lisääminen. Muitakin tavoitteita voi olla, kuten tuotannon tehostaminen, työnteen helpottaminen, ympäristökuormituksen vähentäminen tai viranomaisen säännöksen noudattaminen. Investointi on usein suuri sijoitus, jonka oletetaan maksavan itsensä takaisin.



- Investoinneilla tarkoitetaan yritystoimintaan tarvittavien tuotantohyödykkeiden hankkimista tulevien tuottojen saamiseksi. Ne ovat yleensä pitkäkestoisia hankkeita, jotka aiheuttavat yrityksellesi suuria hankinta- ja käyttökustannuksia. Investointien tuotot jakautuvat usealle vuodelle.



- Investoinnit ovat tärkeitä, sillä ne uudistavat taloutta ja luovat pohjaa kasvulle.

# Miksi investoidaan?

**Investointi laskee tilan tulosta lyhyemmäksi aikaa kuin on ajateltu, sitten investoineet vetävät kaulaa muihin**

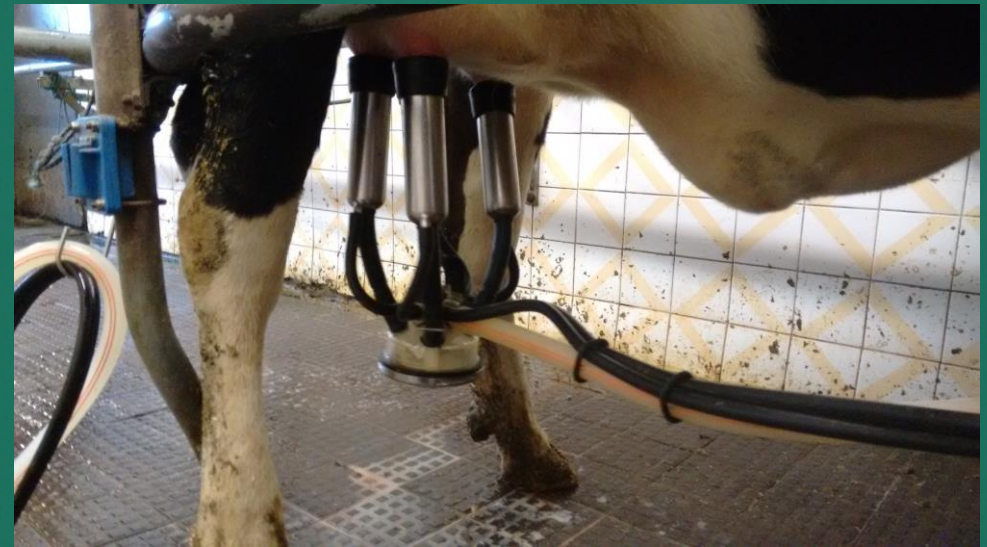
Maitotilat ja kasvihuoneyritykset hyötyvät investoinneista nopeimmin, muissa tuotantosuunnissa vaikutus ei ole niin selvä.

# Puistolan periaatteet investoinnille

1. Investoimme aina, kun siihen on taloudellinen tai jokin muu riittävä peruste (esim. merkittävä työajan säästö)
2. Tuotannon laajentaminen on järkevää vasta kun nykyisen tuotannon laatu on kunnossa
3. Investointia ei tehdä mikäli sille ei ole laskettavissa järkevää takaisinmaksuaikaa. Järkevä takaisinmaksuaika katsotaan aina tapauskohtaisesti, mutta lähtökohtaisesti yli 10 vuoden takaisinmaksuajat kaikissa muissa kuin ns. suurinvestoinneissa (navetta) liian pitkiä. Rajatapauksissa luotettava myös omaan osaamiseen.
4. Eläinten hyvinvointi-investointien oletus tuotto-odottama 2% keskituotoksen nousua sekä terveys tunnuslukujen parantuminen
5. Peltopuolen koneinvestoinneissa verrataan vastaavan työn urakointihintaan, sekä otetaan huomioon oman työn lisäarvo mikäli sellaista on saatavilla (saatavuus, aikataulut, yhteistyön sujuvuus ym.)
6. Päivitetty ”investointijono/lista” jatkuvasti mielessä. Sopiva ajankohta voi tulla yllättäen eteen, valmiudet oltava. (esim. aurinkosähköjärjestelmä)

# 2014 lähtötilanne

- Lehmä 30, keskituotos 10000 l/lehmä
  - Lypsyasema 1\*6 kalaruoto
  - Erillisruokinta, kioskit 2kpl
- Peltoa 40ha, osin huonossa kunnossa



# Puistolan investointipolku

- SPV 2014
  - Lähtötilanteessa pohdittiin mitkä ovat navetan tuoton merkittävimmät pullonkaulat
  - Todettiin, että navetassa on riittämätön ilmanvaihto, huono vedensaanti, heikko valaistus
  - Investointi eläinten hyvinvointiin 10000e
  - ->keskituotos nousi noin 1500 l/lehmä ensimmäisen vuoden aikana, josta hyvinvointi-investoinnin osuudeksi arvioimme puolet
  - Takaisinmaksu aika 35 lehmän karjassa noin 10kk
  - Lisäksi porttijärjestelyillä ja navetan parsipaikkojen hyödyntämisellä saatiin ”vaivattomasti” 10 lehmää lisää



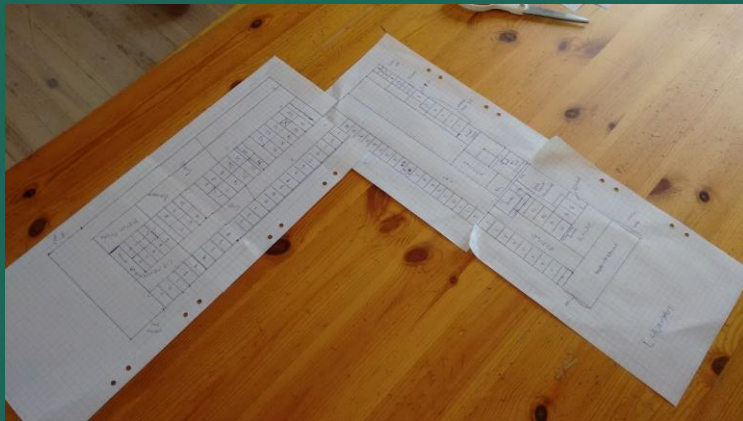
# 2015

- Konehalli, 80000e
- Perusteet: lämpimän tilan puute, huonot olosuhteet huoltotöille. Ns. välttämätön investointi, jolle ei ollut laskettavissa tuottoa muuta kuin henkilöstön oman hyvinvoinnin parantuminen. Lisäksi arvioitiin, että koneiden talvisäilytys asiallisissa tiloissa lisää käyttöikää 20-30% koneesta riippuen.



# 2016

- Investoinnit:  
karjajarja 1600e, parrenerottajat ja  
parsipedit 5000e, kennoikkunat  
"uudelle puolelle" 9000e
- Sijoitetulle eurolle merkittävä vaste.  
Takaisinmaksuaika 2,4 vuotta
- Navetan laajennuksen suunnittelun  
aloitus loppuvuonna





# 2017

- Navetan laajennus 800000e
  - Sisältää myös lietekaivon, robotit, apesekoittimen, pihat ja kaiken muun kaluston
  - Investointituki 240000e
  - Itselle maksettavaa 560000e (osa kt-laina)
  - Lehmäpaikan hinta 7700e



# 2018

- Tuotannon ylösajoa laajennuksen jäljiltä
- Onnistuminen laajennusinvestoinnissa mahdollisti merkittävät ja samalla pakolliset investoinnit kone ja peltopuolelle (tilusjärjestely)
- Koneinvestoinnit 192000e
- Salaojat 32000e



# 2019

- Koneet 20000e
- Salaojat 70000e
- Peltojen lanaukset, ojan kaivuu 50000e

## Tilusjärjestelystä:

- Ennen tilusjärjestelyä päätettiin, että tehdään se mikä on välttämätön tehdä jotta pellot saadaan huippukuntoon. Tämä sovittiin myös rahoittajan kanssa. Tiedettiin, että kaikki tilatut työt oli kilpailutettu tilusjärjestelijän puolesta joten oli varmaa, että tilatut työt oli myös edullisia eikä niitä jatkossa vastaavaan hintaan tulisi saamaan.

# 2020

- Puutteelliset nuorkarjan ja ummessaolevien tilat käynnisti ajatuksen uudesta laajennusinvestoinnista. Vaihtoehtoja oli monenlaisia. Kun huomattiin, että vanhoihin tiloihin saa kohtuudella toisen robotin ja lypsylehmäpaikkoja edelleen 30 lisää, investointi näytti erittäin järkevältä.
- Hieho/umpparinavetta 260000e – inv.tuki 80000e = 180000e
- Komponenttivarasto 80000e – inv.tuki 20000e = 60000e
- Käytetty robotti asennettuna sekä pieni remontti robotin ympäristöön 41000e
- Lopputulemana uusia lypsylehmäpaikkoja 32 kpl
- Lehmäpaikan hinta 7200e (vrt. laajennus 7700e)



# 2021

- Tuotannon ylösajoa hiehonavetta investoinnin jäljiltä
- Koneinvestoinnit 145000e
- Olosuhdeseurannan käynnistäminen: Lämpötila, CO<sub>2</sub>, kosteus



# 2022

- Koneet 21000e
- Aurinkosähkijärjestelmä 30000e
  - Inv. Tuki 12700e = itselle maksettavaa 17200e
  - Takaisinmaksuaika 13snt/kwh hinnalla ja 90% omaan käyttöön tulevalla sähköllä 3,8 vuotta

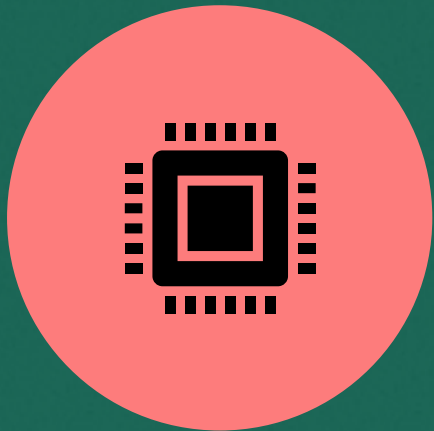


# 2023

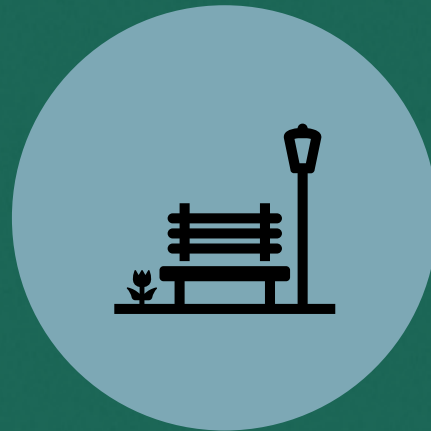
- Koneet 50000e
- Siirtokuja navetoiden välille 6500e



# Suunniteltuja investointeja, lisäksi korvausinvestoinnit koneisiin



2024: MAITOTANKKI, LUKKOPARRET,  
AALTONISKAPUTKET, PARSIPEDIT  
18KPL



2025: PIHAN ASFALTOINTI



2026: LAAKASIILOT, REHUKETJUN  
MUUTOS

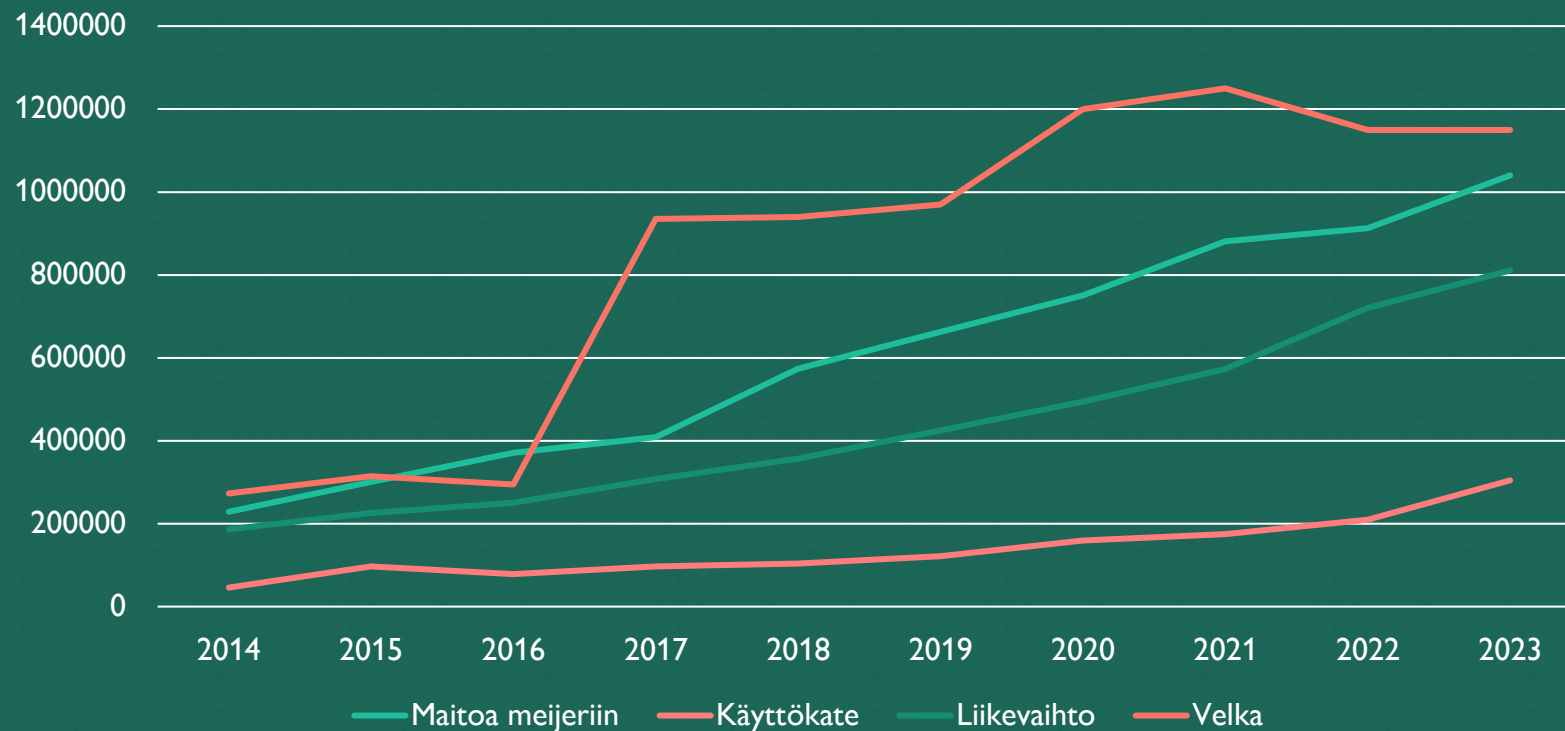


# TOP 5 kannattavimmat investoinnit tällä hetkellä

1. Lypsävä lehmä. Varmista että navetta on täynnä. Tyhjä paikka on kallis paikka. Vaikka olisit ostorehun varassa uudelle paikalle, silti kannattavaa (esim. lypsävän lehmän ostorehun hinta)
2. Eläintenhyvinvointi ja tuottavuus: Vesialtaat, parsipedit, karjaharjat, parrenerottajat, valaistus, lukkoaidat, ruokintapöydän pinnoite, ritilämatot
3. Aurinkosähköjärjestelmä: Hinnat tulleet alas vuoden 2023 aikana ja investointituki on merkittävä. Takaisinmaksuajat parhaimmillaan jopa alle 3 vuotta. Järkevä investointi myös lypsyasema ja parsinavetoihin, mitoitus näissä ”sähkökäyrän alarajan mukaan?”
4. Oma viljan tuotanto, murskesäilötty vilja: jos oma peltoala riittää, käynnistä rohkeasti viljanviljely. Jos oma peltoala ei riitä, tuoretta viljaa kohtuu hyvin saatavilla varsinkin tällä alueella. (150e/tn?)
5. Kaikki työajan säästöön liittyvät investoinnit, esim. ovien etäavaus, nokkakärryt, paskakolat, lapiot, isompi kauha kuormaajaan, rehuleikkuri, tehokkaampi vesipistooli, toimiva akkuporakone jne. ? Varmista että työkalusi ovat kunnossa.

# Talouden ja tuotannon kehitys

Maito, käyttökate, liikevaihto, velka



# Tärkeintä on kuitenkin investoida

1. Omaan hyvinvointiin
  - Työajan säästö!
2. Omaan osaamiseen (maltilla?)
  - Koulutukset
  - Kurssit
  - Verkostot
  - Kysy ja kyseenalaista sekä muiden että erityisesti oma tekeminen
3. Omaan asenteeseen



Kiitos!  
Kysymyksiä,  
kommentteja?

