



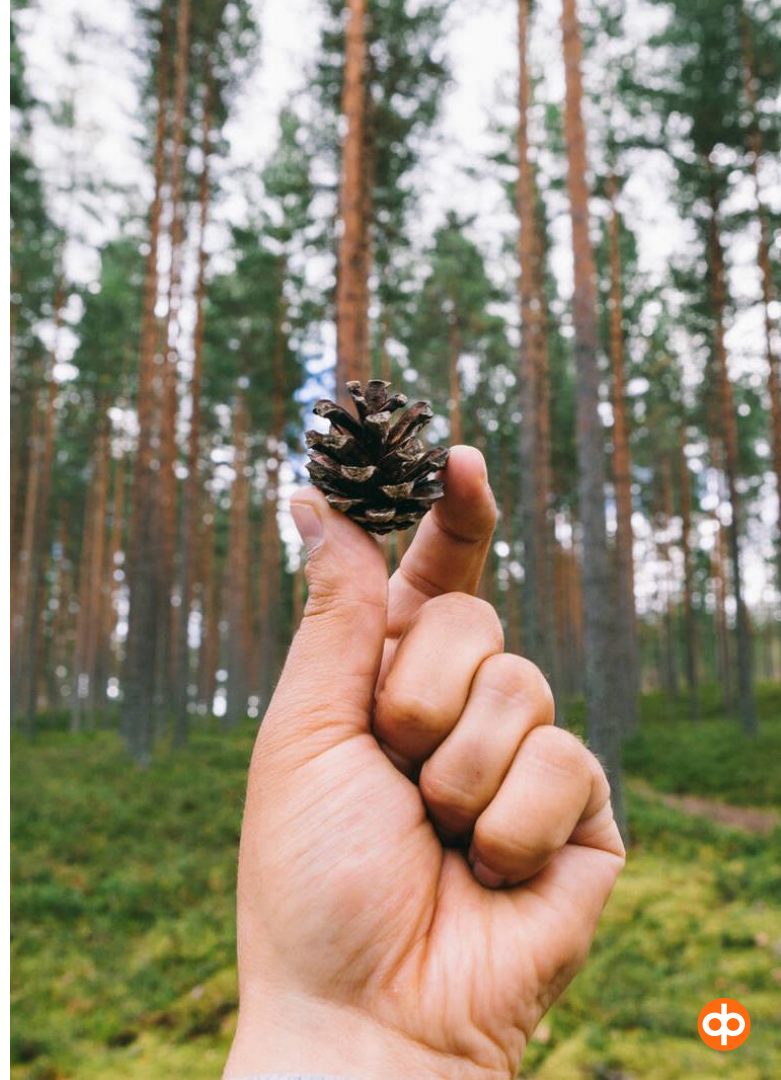
# Onnistunut investointi ja SPV Rahoittaja kumppanina

Maatilojen investointi- ja SPV-päivät  
Kaustinen Kansantaiteenkeskus 7.11.2023



# Agenda

1. Esittäytyminen
2. SPV suunnittelu ja ratkaisut
3. Onnistunut investointi



# Esittäytyminen

Emma Lokasaari

Asiakkuusjohtaja / Maa- ja  
metsätalousasiakkaat

OP Keski-Pohjanmaa

040 669 2234

emma.lokasaari@op.fi

Maitotilan tyttö ja perunatilallisen puoliso

Koulutus Bachelor of Business Administration

Pankkialan kokemus yli 12 vuotta





A young woman with blonde hair tied back, wearing a white and black jacket, is smiling and looking towards a young man with dark hair wearing a light blue shirt. They are standing in a lush green field with several black and white cows and some brown cows. The background shows a line of trees under a bright sky with scattered clouds.

# Pankki maatilan kumppanina





# Sukupolvenvaihdos

# Sukupolvenvaihdos maatilalla

Maatilan sukupolvenvaihdos on sekä luopujien että jatkajien elämän yksi tärkeimmistä tapahtumista. Samalla se on myös yksi haasteellisimmista, koska siihen sisältyy paljon lainsäädäntöä ja erilaisia tukimahdollisuuksia.

OP tarjoaa monipuolisesti apua kaikissa sukupolvenvaihdokseen liittyvissä kysymyksissä.



# Sukupolvenvaihdoksen suunnittelu

Varaa aikaa valmisteluun!

Luovutustavan valinta

- Kauppa, lahja tai vuokraus

Kauppahinnan määrittelyn lähtökohdat

- Verottajan käypä arvo tilasta ja arvo, jolla lahjavero vältetään
- Myyjien rahoitustarve
- Tilan velat
- Tilan maksuvalmius laskelmien perusteella, ottaen huomioon tulevat investoinnit

Ostajan sisarukset

- Sukupolvenvaihdos on jatkajan ja luopujan välinen asia
  - Kauppahintaa ei sisarosuuksina
  - Maatilan ulkopuolinen varallisuus voidaan testamentilla osoittaa muille sisaruksille
- Sisaruksilla on lakiosaoikeus vanhempien perintöön, puolet perintöosuudesta





# Mitä tietoja pankki pyytää?

1. Maatalouden taloustiedot (historia)
  1. Yhtiömuotoiselta tilinpäätös ja tilintarkastuskertomus (ja välitilinpäätös)
  2. Maatalouden veroilmoitukset (3 vuotta) sekä lainaluettelot
    - Maatilan Talousanalyysi
2. Talousennusteet (tulevaisuus)
  1. Kassabudjetti
  2. Liiketoimintasuunnitelma
  3. Kannattavuus- ja maksuvalmiuslaskelmat
3. Tuotantotiedot ja sopimusmäärät
4. Kauppakirjaluonnokset







# Sukupolvenvaihdoksen rahoitus

# Nuoren viljelijän aloitustuki

Sukupolvenvaihdoksen rahoituksessa **nuoren viljelijän aloitustuki** on ratkaisevassa asemassa. Se myönnetään avustuksen ja korkotukilainan yhdistelmänä.

## Täysi aloitustuki

- Täysi aloitustuki voidaan myöntää, jos yrittäjätulo maataloudesta on vähintään 25.000 euroa viimeistään kolmantena kalenterivuotena tuen myöntämisestä.
- Avustusta voidaan myöntää **40 000 euroa**.
- Korkotukilainaa myönnetään tilakaupan rahoittamiseen enintään 80 prosenttia kauppahinnasta ja enintään **250.000 euroa**. Lainoitettavaan kauppahintaan voidaan sisällyttää myös tilanpidon aloitusvuoden irtaimistohankintoja.
- Korkotuen määrä on enintään 35 000 euroa, **maksetaan niin kauan kuin tukea riittää**
- Varainsiirtovapautteen on varattu 5 000 euroa. Jos se ei riitä, vähennetään ylimenevä osuus korkotuen määrästä.





# Nuoren viljelijän aloitustuki

## Alennettu aloitustuki

- Alennettua tukea myönnetään, jos yrittäjätulo maataloudesta on ainakin 15 000 euroa.
- Avustusta voidaan myöntää 10 000 euroa.
- Korkotukilainaa myönnetään enintään 80 prosenttia kauppahinnasta ja enintään **170 000 euroa**.
- Lainalle myönnettävä korkotuki on enintään 15 000 euroa, **maksetaan niin kauan kuin tukea riittää**
- Varainsiirtovapauden osuuteen voidaan käyttää 5 000 euroa.

Korkotukilainan määrän ylittävä osuus rahana maksettavasta kauppahinnasta voidaan hoitaa omarahoitusosuudella tai pankkilainalla.

Huomioitavaa tilan käyttöpääoman tarve sekä tulevat investoinnit.

# Korkotukilainan ehdot

## Korkotuki

- Korkotukilainan korkotuki on enintään 3 % -yksikköä
- Lainansaaja maksaa ainakin yhden prosentin koron, tai sitä alemman koron, jos pankin kanssa sovitun lainan kokonaiskorko on tätä pienempi.

Lainan kokonaiskorko ja laina-aika samoin kuin tarvittavat vakuudet neuvotellaan lainanhakijan ja pankin kesken.

**Valtiontakaus** myös uudella tukikaudella mahdollinen

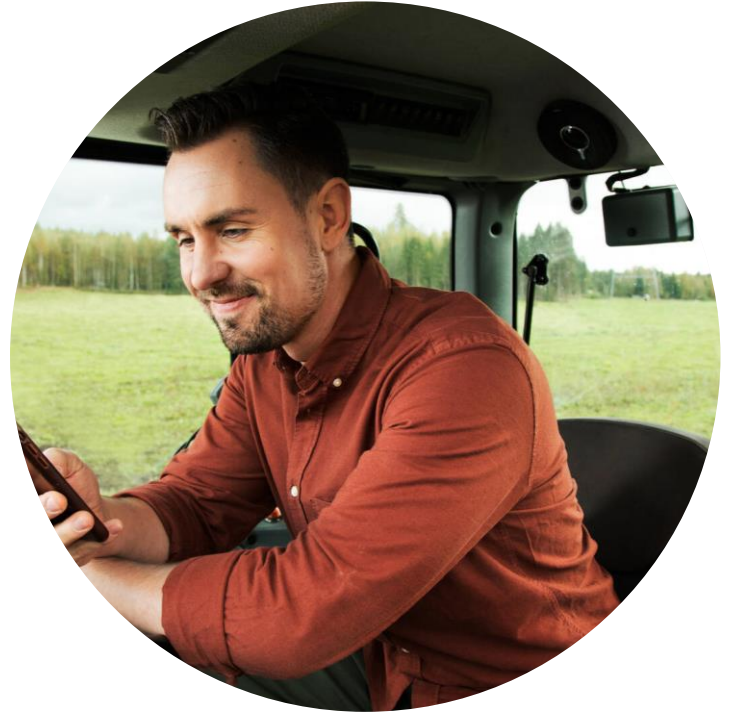




# OP:n palvelut maataloille

# Maksuliikepalvelut

- Yritystili maatilan rahavirtojen hoitoon ja tili henkilökohtaiseen käyttöösi
    - Tilien omistus- ja käyttöoikeudet
    - Maksukortit, OP Visa ja OP Business Card
  - Yrityksen Digitaalisen Asioinnin Sopimus
    - Hoidat kätevästi henkilökohtaiset ja yrityksesi raha-asiat asiointiroolia vaihtamalla
  - E-laskupalvelu ja verkkotiliote
  - OP Mobiili
- Pro Agrian Webwakka-kirjanpito-ohjelma 12 kk ilmaiseksi (etu 171 €) jatkajalle!





# Muut rahoitusvaihtoehdot

## Investoinnit – Yrityslaina

- Soveltuu pitkäaikaisiin investointeihin (esimerkiksi maa-alueet)
- Lyhennysohjelmainen
- Laina-aika tarpeen ja investoinnin luonteen mukainen, tyypillisesti 3-12 vuotta

## Käyttöpääoma – Luotollinen yritystili

- Soveltuu päivittäiseen kassanhallintaan ja pieniin pääomatarpeisiin
- Jatkuvasti käytössä, ei lyhennysohjelmaa

# Muut rahoitusvaihtoehdot

## OP Yrityspankki

### Osamaksurahoitus

- Soveltuu irtaimen käyttöomaisuuden rahoittamiseen (koneet ja kalusto)
- Pääasiallisesti vakuutena rahoitettava kohde
- Laina-aika tyypillisesti 3-6 vuotta

### Leasing

- Soveltuu käyttöomaisuuden pitkäaikaiseen vuokraamiseen
- Tyypillinen vuokra-aika 3-6 vuotta

# Turvallinen rahoitus

- Luotonhoitokyvyn turvaamiseksi mahdollisuus myöntää **lainan takaisinmaksuturva**. Turva kattaa lainan takaisinmaksun vakavan sairauden, tapaturmaisen pysyvän haitan ja kuolemantapauksen johdosta.
  - Toimeentulon ja talouden turvaaminen on erityisen tärkeää maatalousyrittäjille tilan toiminnan keskeytysten tai terveydentilan muutosten varalta. Maatalousyrittäjän vastuut ovat yleensä suuret kaikissa maatalon elinkaaren vaiheissa. Luottojen maksaminen kannattaa varmistaa ja varautua vakaviinkin sairauksiin.
- **Lainan korkosuojaus**, jonka avulla maatalousyrityksesi suojautuu helposti ja edullisesti mahdolliselta korkotason nousulta.





# Korkomarkkinakatsaus 10-2023

## EKP:n aseoituminen odottelukannalle on rauhoittanut korkokehityksen

- EKP:n jäsenistö on ilmaissut tyytyväisyyttään nykyistä korkotasoa kohtaan ja yhä voimistuneet signaalit koronnostosyklin päättymisestä ovat rauhoittaneet euribor-korkojen kehitystä
- Euribor-korkojen markkinahinnoittelussa ei ole tapahtunut mainittavia muutoksia viimeisen kuukauden aikana ja korot vaikuttavat saavuttaneen huipputasonsa
- Euribor-korkojen ennakoidaan kääntyvän vähitellen laskuun, mutta mitään merkittävää muutosta korkoympäristöön ei ole luvassa, vaan korot ovat jäämässä pidemmäksi aikaa koholle



# Maatilavakuutukset

## Pohjola Vakuutus

Maatilavakuutuksella turvaat kattavasti maatalan omaisuutta ja toimintaa. Sopii myös maatalan sivuelinkeinojen vakuuttamiseen.

Voit vakuuttaa tarpeidesi mukaan:

- omaisuutta (esim. tuotantorakennukset, tuotteet ja tarvikkeet, koneet ja kalusto, moottorikäyttöiset koneet, tuotantoeläimet)
  - taloutta vahingonkorvausvelvollisuuden varalta vastuu- ja oikeusturvavakuutuksilla
  - omia ansiotulojasi, jos maatalan toiminnan keskeyttäminen aiheuttaa lisäkustannuksia.
- Sukupolvenvaihdostilanteissa Pohjola Vakuutuksen tarjoaa ilmaisen sähkötarkastuksen etuasiakkaille!

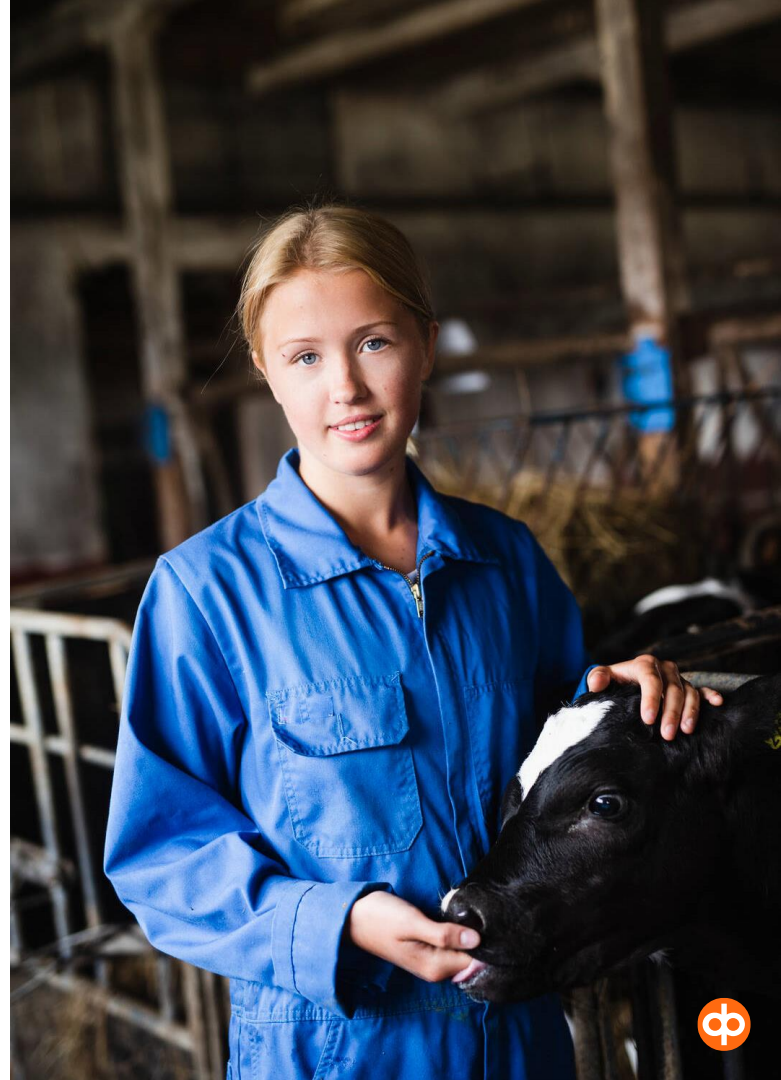


# Yrittäjän henkilövakuutukset

Yrittäjän sairastuminen tai tapaturma vaikuttaa aina yrityksen toimintaan.

Vapaaehtoisilla yrittäjän vakuutuksilla voit varautua esimerkiksi sairauksiin, työkyvyttömyyteen tai kuolemantapaukseen. Kattavat vakuutukset mahdollistavat muun muassa nopean hoitoon pääsyn, joka tukee nopeaa toipumista ja töihin paluuta.

1. Terveysturva
2. Työkyvyttömyysvakuutus
3. Henkivakuutus



# Maatilan lakipalvelut

## Edunvalvontavaltuus

Voit varautua etukäteen esimerkiksi sairauden aiheuttamaan pysyvään toimintakyvyttömyyteen. Edunvalvontavaltakirjalla määritellään ne asiat, joita valtuutus koskee sekä nimetään henkilö, jolle valtuutus halutaan antaa. Edunvalvontavaltuus on tavallista edunvalvontaa joustavampi tapa järjestää asioiden hoito.

## Testamentti / keskinäinen testamentti

Testamentti on asiakirja, jolla voi määrätä omaisuuden siirtymisestä kuoleman varalta. Testamentilla on mahdollista vaikuttaa myös lakimääräiseen perimysjärjestykseen.

## Avioehto / sopimus avioeron varalle

Aviopuolisoilla on avio-oikeus toistensa omaisuuteen, mikä tarkoittaa vähemmän omistavan oikeutta saada osa toisen puolison varallisuudesta avioliiton päättyessä joko puolison kuolemaan tai eroon. Avioehtosopimuksella aviopuolisot voivat poistaa toistensa avio-oikeuden. Avioliiton kestäessä avioehto ei vaikuta puolisojen omistussuhteisiin tai muihin parisuhteen raha-asioihin. Avioehdolla on merkitystä vasta siinä vaiheessa, kun avioliitto päättyy, olipa päätymisen syynä avioero tai kuolema.

# Maatilan lakipalvelut

Lisäksi lakimiehemme palvelut mm.

1. Perunkirjoituksiin ja perinnönjakoihin
2. Osituksiin
3. Lahjakirjoihin
4. Kiinteistöjen ja asunto-osakkeiden kauppakirjat
5. Vuokrasopimukset
6. Hallinnanjakosopimukset
7. Lainhuudot, kiinnitykset ja muut kirjaamisasiat





# OP Maatilan talousanalyysi

OP Maatilan talousanalyysi antaa uusia näkökulmia maatilayrityksesi talouden suunnitteluun ja seurantaan.

Analyysi koostaa tilan talouden tunnusluvut yhtenäiseksi näkymäksi ja vertaa niitä muiden päätuotantosuuntasi tilojen vastaaviin lukuihin. Analyysin lisäksi saat myös asiantuntijoidemme apua sen tulkintaan.

➤ **OP Maatilan talousanalyysi on asiakkaillemme maksuton!**

Analyysiin tarvittavat tiedot toimitetaan op.fi –palvelun kautta

1. Maatilan taustatiedot
2. Maatalouden verolomakkeet 2 (yhtymät 2Y), 2C ja mahdollisesti 5



# OP Maatilayrittäjien talousvalmennus



OP Ryhmä ja ProAgria järjestävät yhteistyössä talousvalmennusta maatilayrittäjille

Nykyaikaiset maatilat ovat yrityksiä, joissa kokonaisvaltainen taloudenhallinta on erityisen tärkeää. Valmennuksessa pääset kehittämään talousosaamistasi ja parantamaan tilasi menestymismahdollisuuksia.

Valmennus sopii erityisesti investointia suunnitteleville, nuorille tai muuten tilaansa kehittäville yrittäjille tuotantosuuntaan tai yritysmuotoon katsomatta. Valmennus koostuu neljästä valmennuspäivästä.

# OP Maatilayrittäjien talousvalmennuksen sisältö



Ajankohta	Teemat	Välitehtävä
<b>Etävalmennuspäivä 1</b> Jakso 1 klo. 9-11 Tauko 11-12 Jakso 2 klo. 12-14  29.11.2022	<b>Maatilayrityksen taloudenjohtaminen vastuullisuus huomioiden (Nopanen Ari)</b> <ul style="list-style-type: none"><li>- Yrityskokonaisuuden kilpailukyvyyn kehittäminen</li><li>- Talouden merkitys tilakokonaisuudessa</li><li>- Kannattavuus, maksuvalmius ja vakavaraisuus</li><li>- Keskeiset talouden tunnusluvut, niiden laskenta ja mittaaminen</li><li>- Mitä vastuullisuudella tarkoitetaan maatilayrityksessä</li><li>- Tuotannon ja talouden yhdistämisen tärkeys ja syy-seuraussuhteiden ymmärtäminen</li></ul>	Talouden tunnuslukujen laskenta oman tilan luvuilla
<b>Etävalmennuspäivä 2</b> Jakso 1 klo. 9-11 Tauko 11-12 Jakso 2 klo. 12-14  14.12.2022	<b>Taloushallinto, tilinpäätöksen analysointi ja budjetointi (Turunen Anna)</b> <ul style="list-style-type: none"><li>- Laadukkaan taloushallinnon merkitys</li><li>- Välineet ja toimintatavat kirjanpidon toteuttamiseen</li><li>- Tilinpäätöksen analysointi</li><li>- Verosuunnittelun mahdollisuudet ja tärkeys</li><li>- Kirjanpidosta budjetointiin</li></ul>	Välitehtävä 2
<b>Etävalmennuspäivä 3</b> Jakso 1 klo. 9-11 Tauko 11-12 Jakso 2 klo. 12-14  18.1.2023	<b>Investoinnit, rahoitus ja riskienhallinta (Koivisto Petri)</b> <ul style="list-style-type: none"><li>- Investointien suunnittelun perusteet ja toimintatapa</li><li>- Investointien edellytykset</li><li>- Yrityksen rahoitus</li><li>- Riskienhallinnan tärkeys, "poikkeustilanne on uusi normaali"</li><li>- Maatilan arvon määrittäminen</li></ul>	Välitehtävä 3
<b>Etävalmennuspäivä 4</b> Jakso 1 klo. 9-11 Tauko 11-12 Jakso 2 klo. 12-14  31.1.2023	<b>Maatilayrityksen strategia (Sipponen Antti)</b> <ul style="list-style-type: none"><li>- Strategian merkitys ja laadinta</li><li>- Yrityksen sisäiset ja ulkoiset analyysit</li><li>- Vision rakentaminen ja strategiset tavoitteet</li><li>- Toimenpideohjelma, tiekartta ja strategian käytäntöön vienti</li></ul>	Välitehtävä 4



# Vaurastumisen aikajänteet

0,1%

”Käyttövarat”  
0 – 2 vuotta

Tuotto-odotus

0,5–2,5%

”Varautuminen”  
2 – 5 vuotta

Vähintään +3,8%

”Sijoitukset”  
+5 vuotta



# Säästäminen lainanmaksun ohella

Paljonko voisit säästää kuukaudessa?

−  +

Alkusijoitus

−  + ⓘ

Säästöaika: 15 v

0 v  20 v

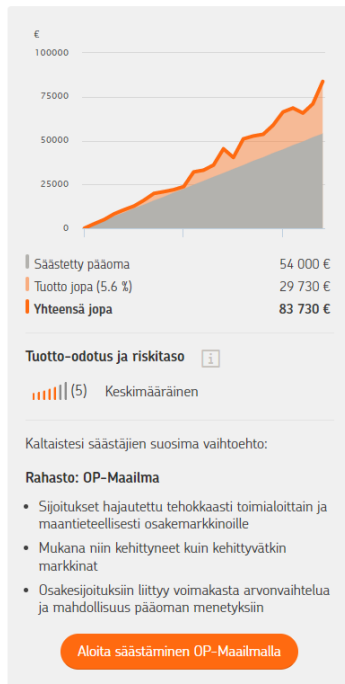
Paljonko tuottoa tavoittelet?

En juurikaan  Paljon

Kokeile tuotto-odotuksen vaikutusta riskiin.

Huomaathan, että laskuri ei ole sijoitusuusitus tai -neuvo, vaan kunkin asiakkaan on itse arvioitava harkitsemansa tuotteen sopivuutta itselleen sijoituskohteena.

Aikaisempi kehitys ei anna takeita tulevista tuotoista. Sijoitusten arvo ja sijoituksista saatava tuotto saattavat yhtä hyvin laskea tai nousta.



Talouden turvaa ja vaurastumista säästämällä

Kuukausisäästämällä rahastoon hyödynnät korkoa korolle –ilmiön ja hajautat säästöjä myös ajallisesti

➤ Osuuspankin omistaja-asiakkaana kaupankäynti lähes kaikilla rahastoilla ilman kuluja!





# OP Sijoituskumppani – Tukea ja kannustusta sijoittamiseen!

Palvelun tarjoaa osuuspankki.





# OP Sijoituskumppani

OP Sijoituskumppani on digitaalinen sijoittamisen palvelu, joka auttaa sinua toteuttamaan asettamasi sijoitustavoitteet vastuullisesti hoidettujen rahastojen avulla.

Palvelu sopii niin aloittaville kuin kokeneille sijoittajille ja voit ottaa sen käyttöön nopeasti ja helposti OP-mobiilissa.



# Kysymyksiä SPV liittyen

1. Jos tilalla on kaksi jatkajaa, vaatiiko pankki molemmille jatkajille omat liiketoimintasuunnitelmat ja luottolupaukset? Onko rahoituksen saaminen tällöin hankalampaa?
2. Missä tilanteissa mahdollista saada varainsiirtoverovapautus? Yhtiömuodon vaikutus tähän?

# Investoinnit



# Investointiin valmistautuminen

- Maatilan strategia
  - Pitkäjänteisyys ja suunnitelmallisuus
- Nelikantamalli
  - Yhteisesti sovittu toimintamalli, jossa yrittäjä kokoaa sidosryhmät saman pöydän ääreen
  - Yrittäjä, talousneuvonta, pankki ja meijeri/lihatalo
- Yrittäjäominaisuudet
  - Tuotanto- ja talousosaaminen
- KANNATTAVUUS JA MAKSUVALMIUS
  - Omarahoitusosuudet



# Miten pankki arvioi investointeja?

- Vastuullinen pankin rahoitus ei perustu yksittäisen investoinnin kannattavuuteen vaan tarkoituksen mukaista on katsoa koko asiakkuutta
  - Tukeeko investointi tilan pidempiaikaista strategiaa?
  - Tukeeko investointi yrittäjän taloudellista menestystä ja hyvinvointia?
- Taloussuunnitelma
  - Riittävän realistiset mm. YKSITYISTALOUS ja investointivara
  - Lisäksi aina riskiversio
    - Miten yritys ja yrittäjä varautuu mikäli riskiversio toteutuu?
  - Mitä tahoa varten laskelmat laaditaan?
- Investoinnit kohdentuvat tiloille, joilla on osaaminen ja taloudelliset edellytykset
  - Tuotantotalouden tunnusluvut apuna tulevaisuuden tilojen tunnistamisessa

# Esimerkkejä maidontuotannon tunnusluvuista



Korolliset velat / käyttökate MAX 6

Palkkavaatimus huomioiden  
Yksityistalouden velka



Käyttökate %

Tyydyttävä 25 – 30 %  
Hyvä 30 – 40 %  
Erinomainen > 40%



Velat / liikevaihto

Heikko > 200  
Tyydyttävä 100 – 200  
Erinomainen < 100



Kokonaisvelka / lehmä

Heikko >10 000  
Tyydyttävä 7500 – 10 000  
Erinomainen < 7500



Peltoa / lypsylehmä

Erinomainen > 1 ha  
Tyydyttävä 0,7 – 1 ha



# Luottoluokitusjärjestelmä

- Yksi luottoriskien mittaamisen ja hallitsemisen tärkein kokonaisuus
- Ennustaa maksukyvyttömyyden todennäköisyyttä, eli milloin asiakas ei pysty suoriutumaan velvoitteistaan ilman vakuuksien realisointia.
- Kaikilla vastuita omaavilla asiakkailla pitää olla voimassa oleva luottoluokitus.
  - Yritysassiakkaiden luokittelu 1,0-10,0 (11-12 maksukyvyttömiä luottoluokkia)
- Hinnoittelun ja luotonmyönnön pohjalla asiakkaan / hankkeen luottoluokitus
  - Maksuvalmius

# Luottoluokitukseen vaikuttavat tekijät

## 1. Verolomaketiedot

1. Päätuotantosuunta, indikaatio
2. Rahoitustulosprosentti 3v keskiarvo
3. Velat / käyttökate

## 2. Asiakastieto

1. Sijoitukset per velat

## 3. Maksukäyttätymistieto

1. Rästialkujen lukumäärä 3 vuoden aikana (!)
2. Rästien euromäärä



# Maatilojen tyypillisimmät vakuudet



## Kiinteistövakuudet

- Peltö ja metsä
- Rakennukset

## Yrityskiinnitys

- Koneet ja kalusto
- Eläimet

## Takaukset

- Valtiontakaus
- Henkilötakaus

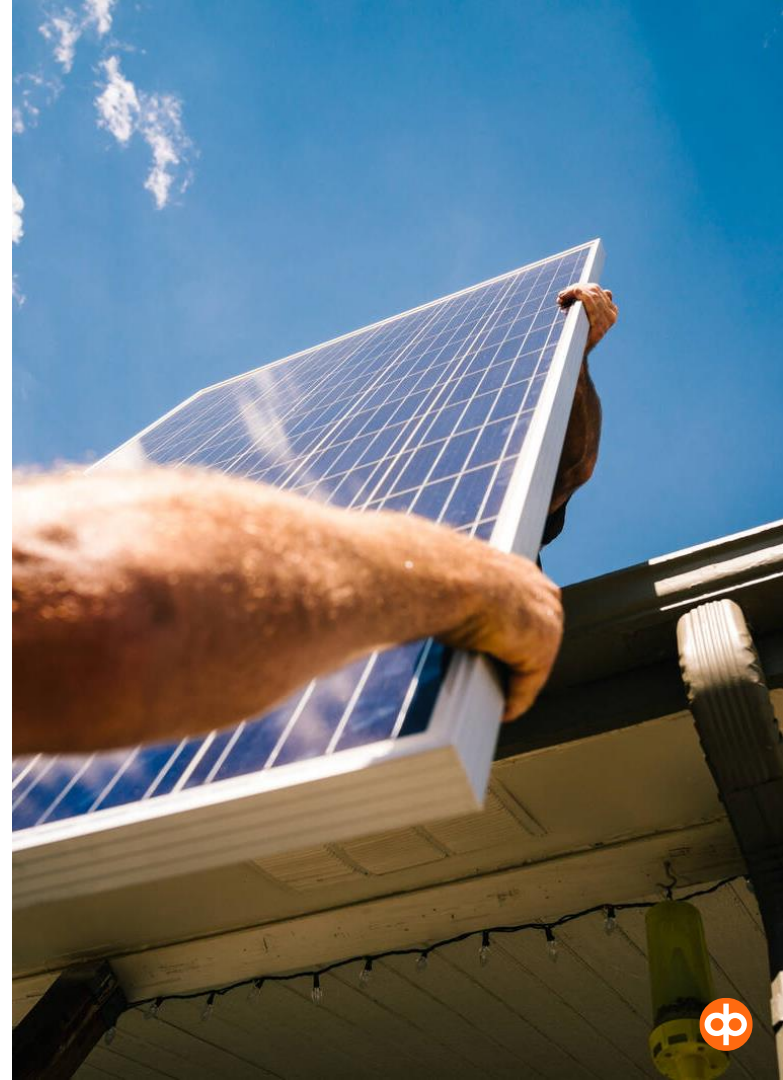


# Kovenantit osana luotonantoa

- Kovenantit ovat luottosopimuksen erityisehtoja, joiden avulla rahoittaja ja yritys sopivat siitä, että yritys sitoutuu ylläpitämään tietyt taloudelliset ja toiminnalliset edellytykset sovittun ajan.
- Kovenantit ohjaavat yrityksen toimintaa luottokelpoisuuden säilymiseen tai jopa parantumiseen.
- Kovenantit voivat olla joko tunnuslukukovenantteja tai yrityksen päätöksentekoa muuten ohjaavia muita kovenantteja.
- Maatalouden yleisimmät kovenantit:
  - Investointien rajoitus / seuranta
  - Velkaantumiskielto
  - Pankkipalveluiden keskittäminen
  - Henkivakuutukset
  - Omistuksen pysyvyys
  - Tietojen toimittaminen (kirjanpito)
  - Isompien investointien yhteydessä edellytetään kahdenkertaista kirjanpitoa
- Tunnuslukukovenantit yleisempiä Oy -muotoisilla maataloilla

# Vastuullisuus - ESG

- OP Ryhmätasoinen vastuullisuusohjelma koostuu kolmesta teemasta, jotka ovat
  1. Ilmasto ja ympäristö
  2. Ihmiset ja yhteisöt
  3. Hyvä hallintotapa
- Pitkän aikavälin ilmastotavoitteet OPssa
  - 2025 Hiilineutraali OP
  - 2030 Sijoitusten kasvihuonekaasujen päästöintensiteetin puolittaminen ja yritysluottosalkkujen päästöjen vähennys
  - 2050 Hiilineutraalit rahastot ja yritysluottosalkut



# OP Ryhmän vastuullisuusohjelma

Rakennamme yhdessä kestävästä huomista



## Ilmasto ja ympäristö

Tarjoamme asiakkaillemme kestäviä rahoitus- ja sijoitustuotteita

Vähennämme luotto- ja sijoitussalkkujemme päästöjä

Olemme hiilineutraali vuoteen 2025 mennessä

Edistämme kiertotaloutta omassa ja asiakkaidemme liiketoiminnassa

Edistämme luonnon hyvinvointia ja monimuotoisuutta



## Ihmiset ja yhteisöt

Vahvistamme yhdenvertaista, osallistavaa ja monimuotoista kulttuuria

Edistämme paikallisyhteisöjemme hyvinvointia

Tuemme oman talouden hallintaa ja edistämme taloustaitoja

Autamme erityistä tukea tarvitsevia asiakkaitamme hoitamaan talousasioitaan

Tunnistamme toimintamme ihmisoikeusvaikutukset



## Hyvä hallintotapa

Integroimme vastuullisuuden kaikkeen liiketoimintaamme ja sen riskinottoon

Hyödynnämme dataa ja tekoälyä vastuullisesti

Edellytämme kumppaniemme sitoutuvan hankinnan vastuullisuusperiaatteisiin

Lisäämme hallintomme monimuotoisuutta

Kehitämme henkilöstömme vastuullisuusosaamista



# Päästövähennystavoitteet

- OP Ryhmän suurimmat päästöt tulevat energia- ja maataloussektoreilta ja asuntoluotoista. Finanssialalle on tyypillistä, että valtaosa päästöistä tulee asiakkaiden liiketoiminnasta ja sen vuoksi on erityisen tärkeää, että vähennämme päästöjä juuri siellä, missä niitä eniten syntyy.
- Maataloussalkulle on asetettu 30 prosentin absoluuttinen rahoitettujen päästöjen vähennys. Tavoite on linjassa elintarvikealan suurten toimijoiden päästövähennystavoitteiden kanssa.

➤ Pankki kysyy tilakohtaisia päästölaskennan raportteja

# Kysymyksiä investointeihin liittyen

1. Mikä on rahoittajan näkemys maatalouden isoista investoinneista (uudisrakentamisesta) nyt kun korkotaso on korkealla, tuotantokustannukset edelleen paljon totuttua korkeammalla tasolla, inflaatio nostanut hintoja ja samaan aikaan tuottajahinnat ovat laskeneet kuluvan vuoden aikana. Eli ovatko kaikki investoinnit käytännössä mahdottomia rahoittajan näkökulmasta?



Kiitos